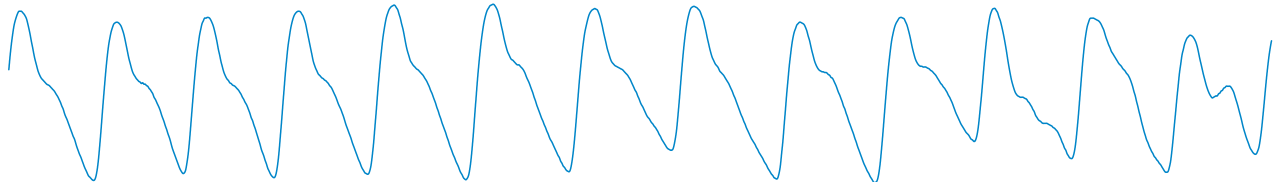


Pulsweite vom 13.06.2017 - 17:26 (7:00 Min.)

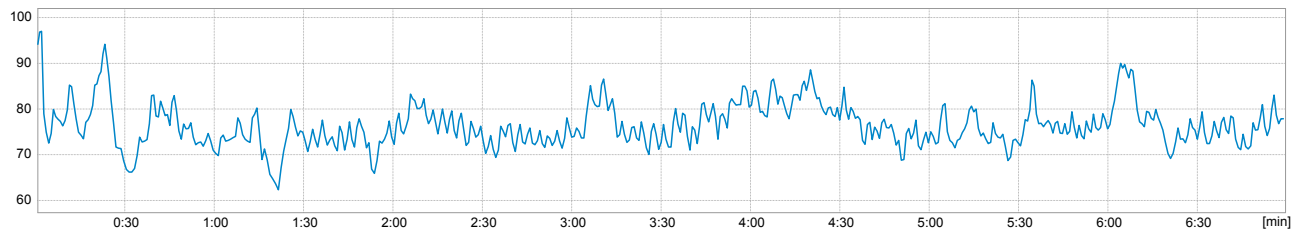


Pulsweite (10 Sek. Ausschnitt, darf nicht zur Diagnose im medizinischen Sinne verwendet werden)

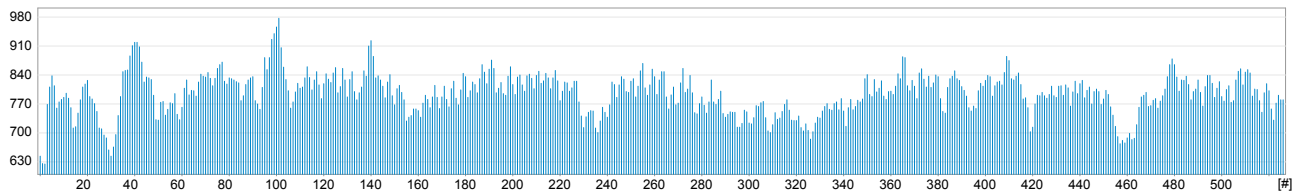


Herzfrequenzverlauf

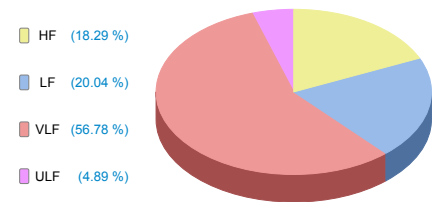
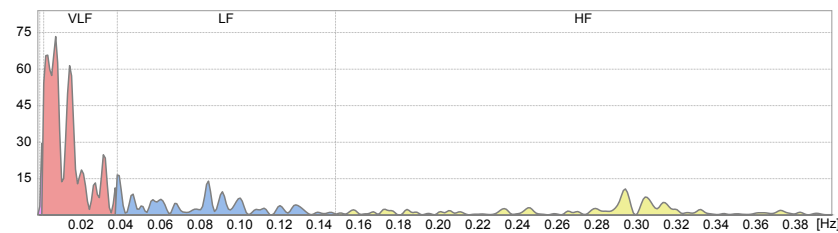
Wichtiger Hinweis: Dieses Ergebnis ist keine Diagnose im medizinischen Sinne!



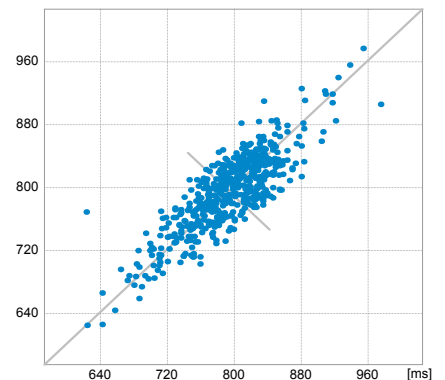
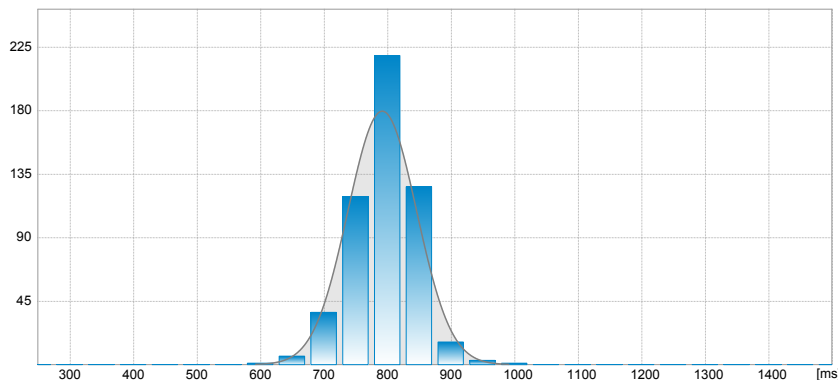
Intervallogramm



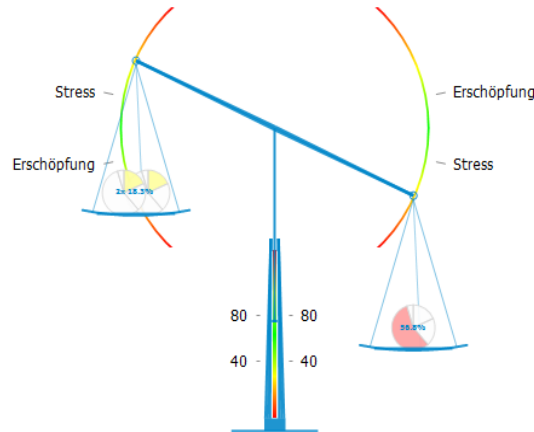
Frequenzspektrum



Histogramm / Streudiagramm



Pulsweite vom 13.06.2017 - 17:26 (7:00 Min.)



Wichtiger Hinweis: Dieses Ergebnis ist keine Diagnose im medizinischen Sinne!

Auswertung

| | | | |
|------------------------|--|-------|-------------------------|
| | Verhältnis Sympathikus/Parasympathikus | | |
| VLF / HF | 1,5 | 3,1 | Stress |
| | Niveau der Gesamtaktivität und Regulationsfähigkeit des Vegetativums (VNS) | | |
| VLF + HF | 40 | 75,1 | Gesamtaktivität |
| | Stress-Index Anforderungen des Lebens an mich | | |
| SI | 50 | 107 | Stress-Index |
| | Disstress-Index übertriebene Anforderungen des Lebens an mich | | |
| Disstress-Index | 4,66 | 10 | Starre |
| | Zentraler Puls Resultante vieler Einflussfaktoren, u.a. von VLF bzw. HF | | |
| HR | 55 | 75,5 | Herzrate |
| | Variabilität des Herzschlags Folge von länger andauernden Anomalien des VNS, sollte korreliert sein mit Starre- bzw. Chaos-Parametern. | | |
| CV | 10 | 6,15 | Variabilität |
| | Extrasystolen fehlen normalerweise; treten zunehmend auf bei Chaostendenz | | |
| ES | 1 | 7 | Extrasystolen |
| | Aktivität des Limbischen Systems Wille, Motivation | | |
| IC | 2 | 4,2 | Wille / Motivation |
| | Disfunktion der Schilddrüse Aktivität oder Leistung anderer Hormondrüsen als der des Vegetativums Befunde werden dann inkonsistent | | |
| ULF | 2,5 | 4,89 | Ehrgeiz / Konkurrenz |
| | Hypothese, dass dies der Leistung des Thymus/Immunsystems entspricht | | |
| 1/HF | 0,0333 | 0,055 | Immunität |
| | Tonus im Sonnengeflecht = Plexus solaris von mir auf mich selbst ausgeübter Druck, Überidentifikation mit Anforderungen | | |
| LF | 15 | 20 | Innerer Druck |
| | Sympathikus, Adrenalin (auch Cortisol), Nebennieren Leistung, Anspannung, Aktivität, auf Touren laufend, Ordnung bis zur Starre | | |
| VLF | 20 | 56,8 | Leistung / Ordnung |
| | Parasympathikus = Vagus, Acetylcholin Ruhe, Entspannung, Erholung, Kreativität, Intuition, Unordnung bis zum Chaos | | |
| HF | 10 | 18,3 | Entspannung / Unordnung |

Pulswelle vom 13.06.2017 - 17:26 (7:00 Min.)



Gruppeneinteilung

Sympatikus / Parasympatikus [10]
 Biologisches Alter 43.2 Jahre

RR-Abstand basierende Parameter

| | | |
|-----------------------|-------------|---------------------------------|
| Mittlere HF | 75.53 1/min | |
| Mittlerer RR-Abstand | 794.44 ms | |
| Extrasystolen | 0.19 % | 1 (von 528 [Interpolation: ON]) |
| SDNN | 48.82 ms | |
| PNN50 | 2.09 % | |
| Variationskoeffizient | 6.15 % | |
| RMSSD | 27.67 ms | |
| SD1 | 19.57 ms | |
| SD2 | 66.21 ms | |
| Stress-Index | 107.30 Pkt. | |

Parameter aus der Spektralanalyse

| | | |
|-------------------------|---------|------------------|
| Rel. Power HF-Band | 18.29 % | 0,150 - 0,400 Hz |
| Rel. Power LF-Band | 20.04 % | 0,040 - 0,150 Hz |
| Rel. Power VLF-Band | 56.78 % | 0,003 - 0,040 Hz |
| Rel. Power ULF-Band | 4.89 % | 0,001 - 0,003 Hz |
| LF / HF Ratio | 1.10 | |
| Index of Centralisation | 4.20 | |
| DisStress-Index | 4.66 | |

Analyse

| | |
|-----------------------------------|---|
| VLF / HF Erhöht | Stress, den ich mir mache und/oder akzeptiere, Überforderung der Nebennieren |
| Disstress-Index Erniedrigt | Zustand nach Langzeit-Stress, Chaos, Gefahr des Burn-out |
| Gruppe 10 | Es besteht eine Dissoziation der autonomen Regelkreise. Eine weitergehende Diagnostik ist notwendig. |

Wichtiger Hinweis: Dieses Ergebnis ist keine Diagnose im medizinischen Sinne!