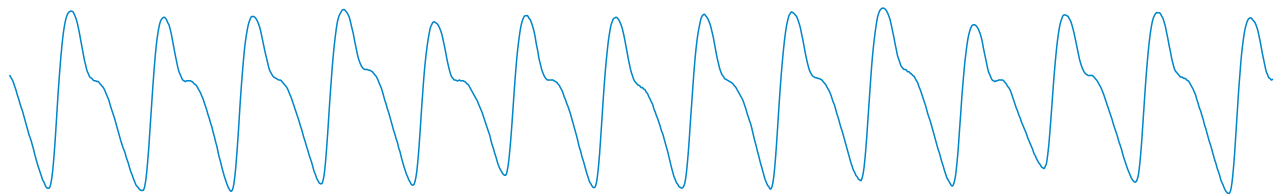


Pulswelle vom 13.06.2017 - 17:17 (7:00 Min.)

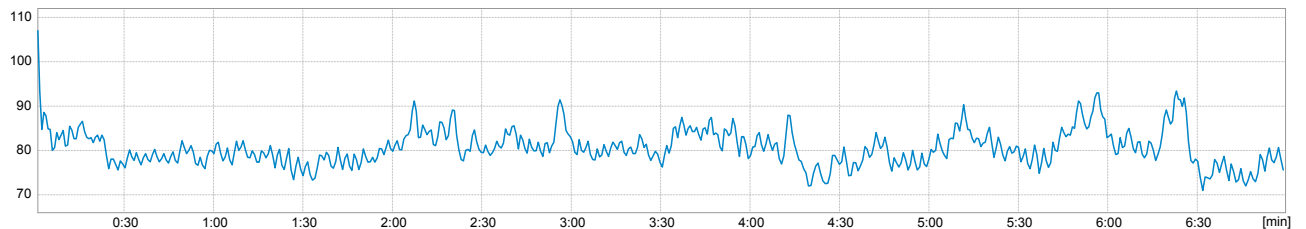


## Pulswelle (10 Sek. Ausschnitt, darf nicht zur Diagnose im medizinischen Sinne verwendet werden)

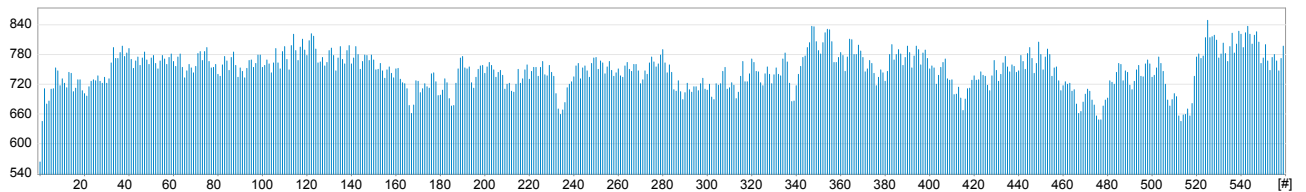


## Herzfrequenzverlauf

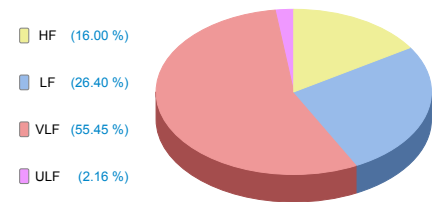
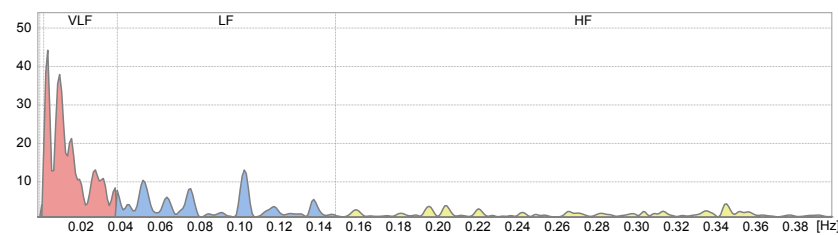
Wichtiger Hinweis: Dieses Ergebnis ist keine Diagnose im medizinischen Sinne!



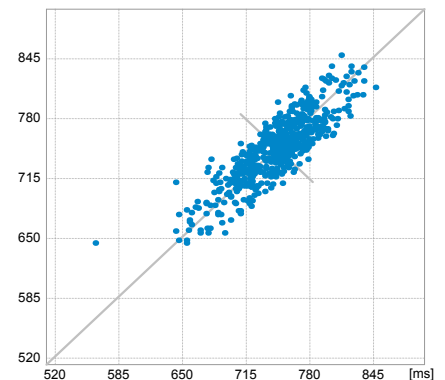
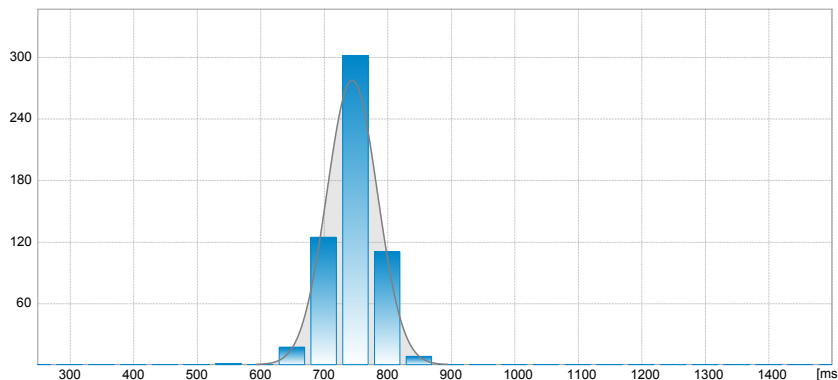
## Intervallogramm



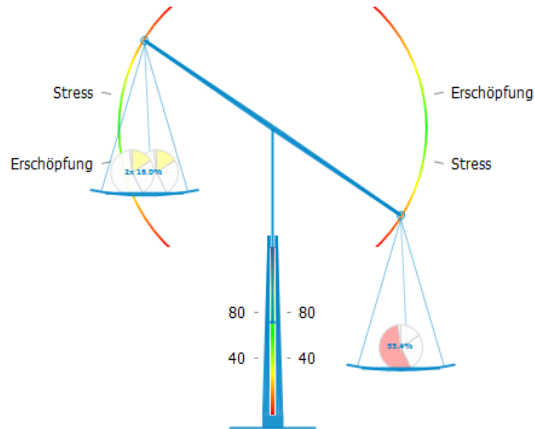
## Frequenzspektrum



## Histogramm / Streudiagramm



Pulswelle vom 13.06.2017 - 17:17 (7:00 Min.)



Wichtiger Hinweis: Dieses Ergebnis ist keine Diagnose im medizinischen Sinne!

## Auswertung

	Verhältnis Sympathikus/Parasympathikus		
VLF / HF	1,5	2,5	3.47 Stress
	Niveau der Gesamtaktivität und Regulationsfähigkeit des Vegetativums (VNS)		
VLF + HF	40	71.4	80 Gesamtaktivität
	Stress-Index Anforderungen des Lebens an mich		
SI	50	150	221 Stress-Index
	Disstress-Index übertriebene Anforderungen des Lebens an mich		
Disstress-Index	5	10	21.5 Starre
	Zentraler Puls Resultante vieler Einflussfaktoren, u.a. von VLF bzw. HF		
HR	55	80.3	Herzrate
	Variabilität des Herzschlags Folge von länger andauernden Anomalien des VNS, sollte korreliert sein mit Starre- bzw. Chaos-Parametern.		
CV	10	4.94	4 Variabilität
	Extrasystolen fehlen normalerweise; treten zunehmend auf bei Chaostendenz		
ES	0	7	Extrasystolen
	Aktivität des Limbischen Systems Wille, Motivation		
IC	2	5.12	8 Wille / Motivation
	Disfunktion der Schilddrüse Aktivität oder Leistung anderer Hormondrüsen als der des Vegetativums Befunde werden dann inkonsistent		
ULF	2.16	6	Ehrgeiz / Konkurrenz
	Hypothese, dass dies der Leistung des Thymus/Immunsystems entspricht		
1/HF	0.0333	0.063	0,1 Immunität
	Tonus im Sonnengeflecht = Plexus solaris von mir auf mich selbst ausgeübter Druck, Überidentifikation mit Anforderungen		
LF	15	26.4	45 Innerer Druck
	Sympathikus, Adrenalin (auch Cortisol), Nebennieren Leistung, Anspannung, Aktivität, auf Touren laufend, Ordnung bis zur Starre		
VLF	20	55.4	Leistung / Ordnung
	Parasympathikus = Vagus, Acetylcholin Ruhe, Entspannung, Erholung, Kreativität, Intuition, Unordnung bis zum Chaos		
HF	10	16	30 Entspannung / Unordnung

Pulswelle vom 13.06.2017 - 17:17 (7:00 Min.)



## Gruppeneinteilung

Sympatikus / Parasympatikus [2]  
 Biologisches Alter 58.2 Jahre

## RR-Abstand basierende Parameter

Mittlere HF	80.31 1/min	
Mittlerer RR-Abstand	747.07 ms	
Extrasystolen	0.00 %	0 (von 561 [Interpolation: ON])
SDNN	36.89 ms	
PNN50	0.54 %	
Variationskoeffizient	4.94 %	
RMSSD	19.62 ms	
SD1	13.87 ms	
SD2	50.29 ms	
Stress-Index	220.86 Pkt.	

## Parameter aus der Spektralanalyse

Rel. Power HF-Band	16.00 %	0,150 - 0,400 Hz
Rel. Power LF-Band	26.40 %	0,040 - 0,150 Hz
Rel. Power VLF-Band	55.45 %	0,003 - 0,040 Hz
Rel. Power ULF-Band	2.16 %	0,001 - 0,003 Hz
LF / HF Ratio	1.65	
Index of Centralisation	5.12	
DisStress-Index	21.51	

## Analyse

<b>VLF / HF Erhöht</b>	Stress, den ich mir mache und/oder akzeptiere, Überforderung der Nebennieren
<b>SI Erhöht</b>	Äußerer Stress, den ich verinnerliche und zu meinem gemacht habe, Stressinfarkt
<b>Disstress-Index Erhöht</b>	Überforderung, es wird alles zuviel, Starre, längerfristig untragbar
<b>HR Erhöht</b>	Kann bei erhöhtem VLF bzw. VLF/HF auch erhöht sein
<b>ULF Erniedrigt (HR+)</b>	Überfunktion der Schilddrüse (Ehrgeiz/Konkurrenzdenken) oder des Dopamin-Systems; ist abzuklären
<b>Gruppe 2</b>	Ordnung, Stabilität, Stress. Heutzutage üblicher, aber nicht normaler Befund.

Wichtiger Hinweis: Dieses Ergebnis ist keine Diagnose im medizinischen Sinne!